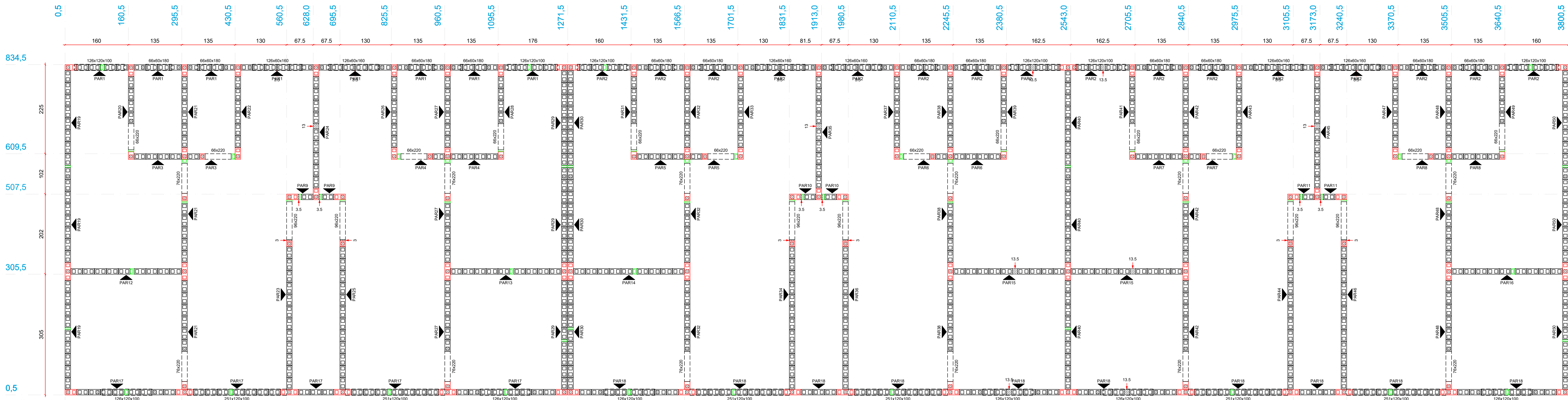


Planta de modulação do pavimento 1PAV - Fiada 01  
Escala 1:50

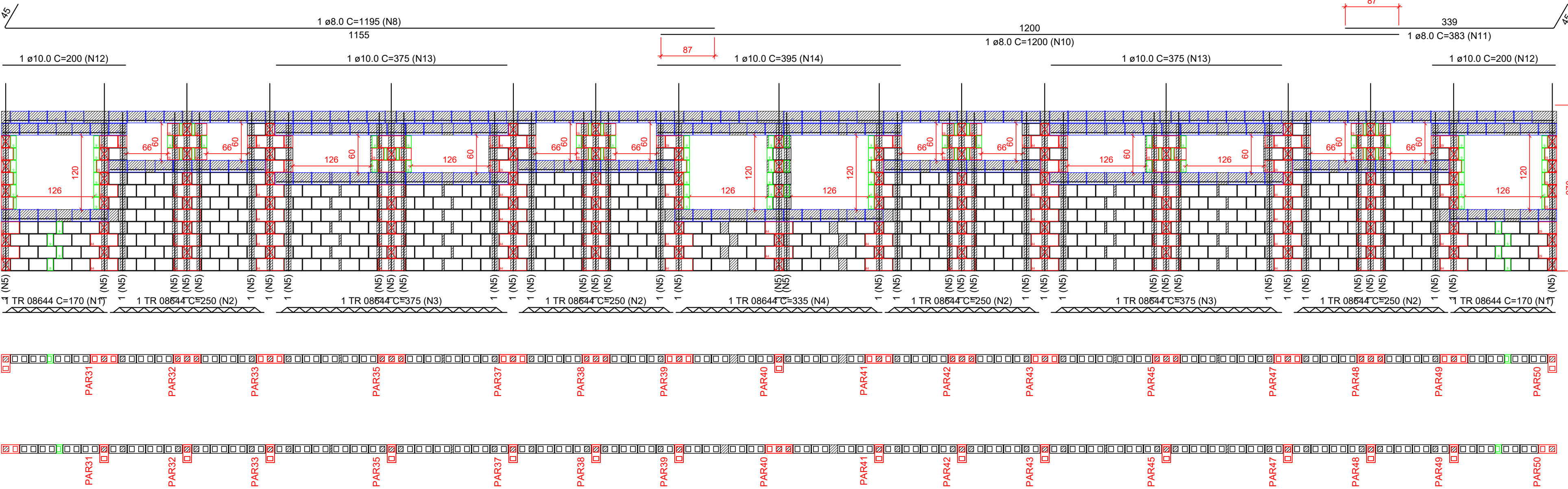


Planta de modulação do pavimento 1PAV - Fiada 02  
Escala 1:50

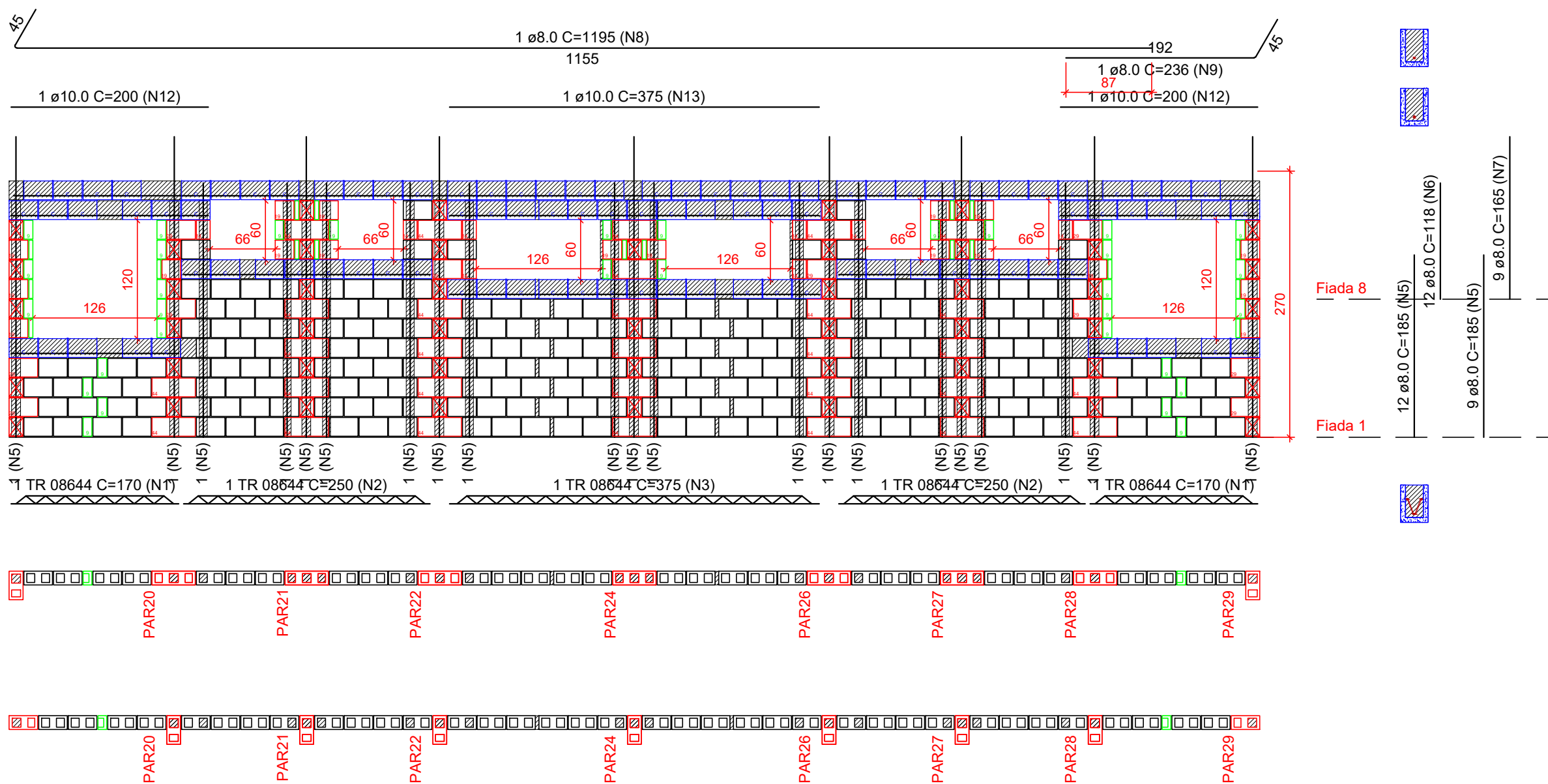
Legenda	
	Interio (14x29x19)
	Melo bloco (14x14x19)
	Contratamento TT (14x44x19)
	Contratamento compensador (14x19x19)
	Canaleta (14x29x19)
	Pastilha (14x04x19)
	Pastilha (14x09x19)

- Notas**
1. Utilizar blocos vazados de concreto 4,5 MPa
  2. Utilizar graute usado ou industrializado, 25 MPa, para preencher contos verticais e blocos caíam. Caso seja rodado em obra, utilizar frapo fornecido pelo departamento de qualidade e fazer acompanhamento tecnológico
  3. Ajustar marcação de portas para não interferir na instalação do kit-porta comprado
  4. VERIFICAR ARMADURA DE PONTOS DE GRAUTE, VERGAS, CONTRAVERGAS E RESPALDO NAS ELEVAÇÕES DE PAREDES
  5. Verificar armações de vigas no projeto de LAJE
  6. Demais paredes que não constam neste projeto, não tem função estrutural. Podem ser construídas com blocos cerâmicos de vedação, blocos vazados de concreto ou outra alternativa. Atenção às paredes estruturais com tela ou barra
  7. Blocos caíam, blocos compensadores de 15cm e pastilhas de 4 e 9cm podem ser utilizados tanto de concreto quanto de cerâmica
  8. As substituir os blocos caíam cerâmicos por blocos de concreto, ajustar o quantitativo considerando os diferentes componentes
  9. No telhado, utilizar chapim metálico para cobrir as juntas horizontais no tipo de platibando e nas calhas
  10. Preencher juntas horizontais de mais de 10cm nas elevações com pastilhas 9cm

Pavimento: 1PAV  
PAREDE PAR2  
Esc: 1:50



Pavimento: 1PAV  
PAREDE PAR1  
Esc: 1:50

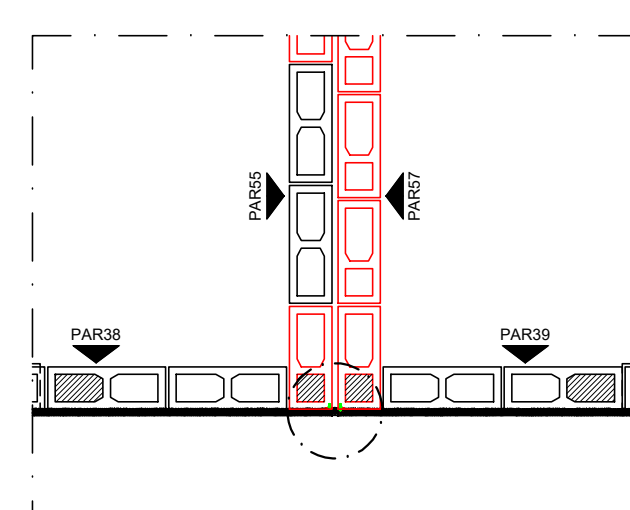


Lista de materiais	
Argamassas e Grautes	
Argamassa de assentamento	4MPa
Graute	25MPa
Blocos cerâmicos (Parede vazada)	
Família 14x29x19 (4,5MPa)	196 pc
Canaleta (14x29x19)	16 pc
Contratamento TT (14x44x19)	62 pc
Contratamento compensador (14x19x19)	30 pc
Interio (14x29x19)	459 pc
Melo bloco (14x14x19)	16 pc
Pastilha (14x04x19)	30 pc
Pastilha (14x09x19)	59 pc

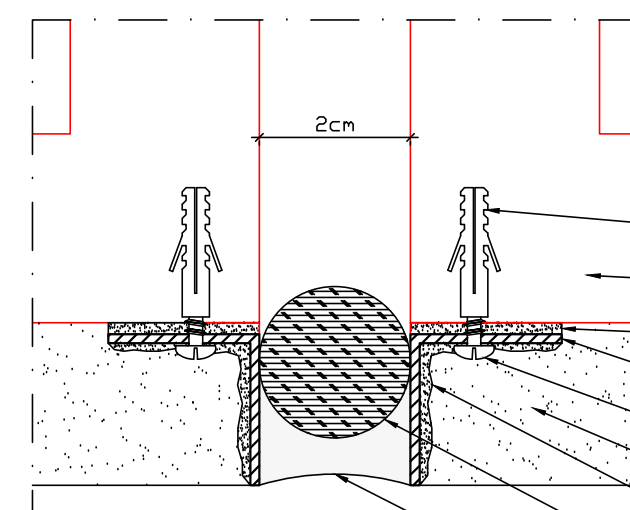
Relação do aço						
ACO	N	DIAM (mm)	QUANT	C.UNIT (cm)	C.TOTAL (cm)	
CA60	1	TR 08644	2	170	340	
	2	TR 08644	4	290	1000	
	3	TR 08644	2	375	750	
	4	TR 08644	1	338	338	
CA50	5	8,0	42	185	7770	
	6	8,0	25	118	2950	
	7	8,0	17	165	2805	
	8	8,0	1	1195	1195	
	10	8,0	1	1200	1200	
	11	8,0	1	383	383	
	12	10,0	2	200	400	
	13	10,0	2	375	750	
	14	10,0	1	395	395	

Lista de materiais	
Argamassas e Grautes	
Argamassa de assentamento	4MPa
Graute	25MPa
Blocos cerâmicos (Parede vazada)	
Família 14x29x19 (4,5MPa)	98 pc
Canaleta (14x29x19)	10 pc
Contratamento TT (14x44x19)	30 pc
Contratamento compensador (14x19x19)	15 pc
Interio (14x29x19)	228 pc
Melo bloco (14x14x19)	8 pc
Pastilha (14x04x19)	15 pc
Pastilha (14x09x19)	32 pc

Relação do aço					
ACO	N	DIAM (mm)	QUANT	C.UNIT (cm)	C.TOTAL (cm)
CA60	1	TR 08644	2	170	340
	2	TR 08644	4	290	1000
	3	TR 08644	1	375	375
	5	8,0	21	185	3885
CA50	6	8,0	12	118	1416
	7	8,0	9	165	1485
	8	8,0	1	1195	1195
	9	8,0	1	236	236
	12	10,0	2	200	400
	13	10,0	1	375	375



POSICIONAMENTO JUNTA DE DILATAÇÃO  
Escala 1:25



DETALHAMENTO JUNTA DE DILATAÇÃO  
Escala 1:1

PROPRIETARIA		BEM RESIDENCIAL			
PROJETO DE ALVENARIA ESTRUTURAL - BL. CER.		BLOCO 12 APÓS COM 2 QUARTOS - P-02 - 1PAV			
PLANTA BAIXA - FIADAS 1 E 2 / ELEVAÇÃO PAR1 E PAR2					
06/12		00			
MARÇO/23		INDICADA			
RESPONSÁVEL TÉCNICO					
PEDRO DUARTE ALVES JUNIOR					
REVISÃO					
30					
EMISSÃO FINAL					
13/03/2023					
DOCUMENTO					
BEM-RES-ALQ-012APCD-PE-06-000					